

# Expos

## CÉRET

### Dans la tête d'Alain Clément

Jusqu'au 14 mai, le musée d'art moderne de Céret accueille pour la deuxième fois de son histoire les œuvres du peintre et sculpteur Alain Clément, qui partage sa vie entre Nîmes et Paris (où il a ses deux ateliers) mais aussi Berlin.

Artiste ouvert (il s'intéresse à la gravure, l'édition, mais aussi au mouvement Supports/Surfaces dans les années 70), féru de

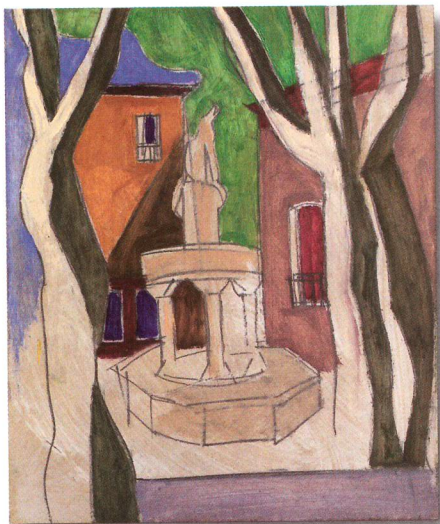
voyages, Alain Clément pratique une peinture teintée d'expressionnisme, avec une prédilection pour les grands formats, et s'évade aussi dans la sculpture, elle aussi monumentale.

L'exposition présente une grande variété d'œuvres – feuilles de carnets, aquarelles, gouaches, tableaux de grands formats et sculptures, dont certaines réalisées à partir de galets roulés dans le Tech.

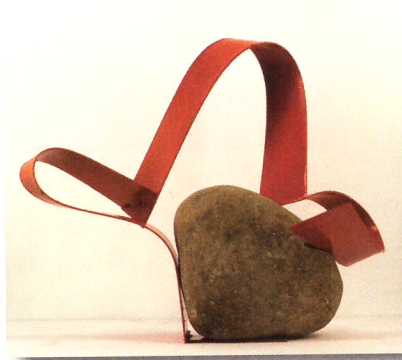
► MUSÉE D'ART MODERNE DE CÉRET, 8 bd maréchal Joffre, Ouverture du mardi au dimanche de 10 h à 17 h 30.

Fermé le lundi.  
contact@musee-ceret.com  
tél. 04 68 87 27 76  
www.musee-ceret.com

**Acier peint  
sur galet du Tech.  
Photo AC  
© Adagp, Paris 2017**



**Céret, 2003.  
Huile sur carton 25 x 20 cm.  
Photo AC  
© Adagp, Paris 2017**



## PERPIGNAN

### Œuvre commune

C'est un couple qui est à l'honneur des cimaises du centre d'art contemporain de Perpignan, jusqu'au 7 mai. Sous le titre "Jusqu'à ce que la mort nous sépare", deux artistes en couple dans la "vraie vie", Axel Pahlavi et Florence Obrecht, livrent le fruit de plusieurs années de collaboration, qui firent l'objet d'un livre en 2016.

► CENTRE D'ART CONTEMPORAIN À CENTMÈTRES DUCENTREDUMONDE  
3 avenue de Grande-Bretagne,  
66000 Perpignan  
tél. 04 68 34 14 35  
contact@acmcm.fr,  
www.acentmetresducentredu-  
monde.com

**La famille Pahlavi  
2012-2016,  
Œuvre à quatre mains.**



## COLLIOURE

### Les "choses" de Michel Bertrand

Jusqu'au 14 mai, le musée d'art moderne de Collioure organise une exposition rétrospective sur l'œuvre de Michel Bertrand (1935-2009), qui réalisa toute sa carrière à l'École des beaux-arts de Perpignan.

Proche du mouvement Supports/Surfaces, l'artiste a évolué d'un travail pictural vers l'usage de matériaux comme la pâte à papier et le bois. Au mot "sculpture", il préférerait celui d'"objet" pour qualifier ses œuvres en trois dimensions.

► MUSÉE D'ART MODERNE DE COLLIOURE  
Ouverture de 10 h à 12 h et de 14 h à 18 h.  
Fermé le mardi d'octobre à mai  
Villa Pams,  
route de Port-Vendres,  
66190 Collioure,  
Tél. 04 68 82 10 19  
musee@collioure.net



**Stupas, 1997.  
Bois sculpté  
et pâte à papier,  
220 x 15 cm.**